

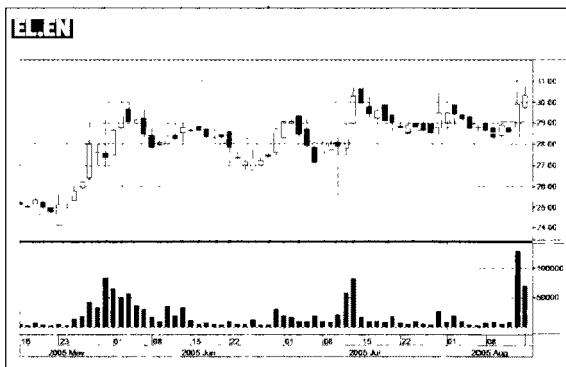
IL PUNTO TECNICO DI PIAZZA AFFARI

Altra correzione per S&P/Mib Il livello di guardia ora è 33350

Il derivato ha accennato una reazione nelle battute iniziali. Ma fallito il ritorno sopra 34mila è tornato preda della lettera scivolando a 33545

FABRIZIO GUIDONI

Il future sullo S&P/Mib ieri si è fermato a 33615 e ha così perso lo 0,58%. In realtà il derivato ha provato a reagire allo scivolone accusato alla vigilia del ponte di Ferragosto. Dopo un'apertura a 33920, le quotazioni sono salite fino a toccare un massimo intraday a 33940. Tuttavia l'incapacità del derivato di avvicinare la soglia psicologica di 34mila ha rapidamente fatto sfumare la prematura intonazione positiva della seduta. Il future di Piazza Affari ha così ripiegato fino a 33745 dove i compratori si sono riaffacciati sul book permettendo un lento ritorno fino a 33850. I dati macro diffusa in America alle 14,30 hanno riaperto improvvisamente l'attività innescando la rottura al ribasso della momentanea congestione sviluppatasi sopra 33830. Il derivato ha così accelerato fino a segnare il minimo a 33545. I volumi sono rimasti contenuti, anche se vivaci nel pomeriggio. L'*open interest* si è confermato sui livelli massimi del periodo volando sopra 26mila. La correzione vista nelle ultime due sedute è da ritenersi per ora ancora fisiologica, all'interno della tendenza rialzista di medio periodo. Infatti, dal punto di vista tecnico solo un cedimento di 33350/400 alimenterebbe i timori di un esaurimento del trend ascendente. Operativamente, privilegiare short a ridosso di 33850 e sotto 33700, con obiettivi rispettivamente a 33770 e 33720 nel primo caso, e 33550 e 33420 nel secondo. Long in prossimità di 33420 e sopra 33900, con relativi target a 33550 e 34mila.



EL.EN sta testando l'importante resistenza statica di medio periodo posta a 31 euro con scambi in progressivo aumento al di sopra della media mensile. L'eventuale conferma del superamento di questo ostacolo consentirebbe al titolo un nuovo rialzo con obiettivi a 32 prima e nell'area compresa tra 33 e 33,70 in seguito. Negativa, per contro, la violazione del supporto dinamico a quota 28,20.

