

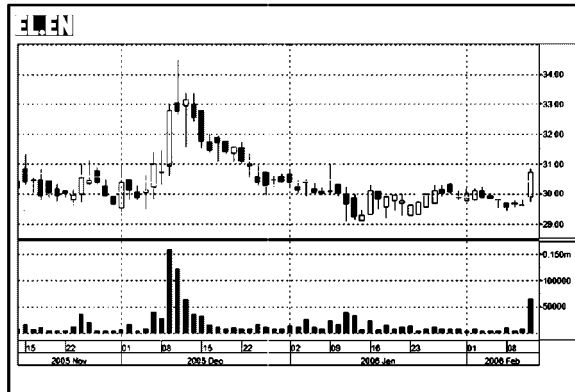
IL PUNTO TECNICO DI PIAZZA AFFARI

S&P/Mib sferra attacco a 37200 ma i volumi in calo non aiutano

L'avvio poco mosso è stato seguito da un movimento rialzista con top a 37040. Future ancora a ridosso della parte superiore del trading range

FABRIZIO GUIDONI

Ieri il future sullo S&P/Mib è risalito a 37010 e ha così guadagnato lo 0,52%. La seduta è stata caratterizzata da un composto movimento rialzista che ha nuovamente riportato le quotazioni a ridosso della resistenza in area 37000/200. In pratica, il derivato ha aperto sostanzialmente stabile a 36750 e ha subito segnato il minimo intraday a 36700. La tenuta dei supporti più vicini ha permesso l'impostazione di un movimento ascendente che si è però concesso una lunga pausa in zona 36925/945. A rompere il momentaneo equilibrio ci ha pensato Wall Street, il cui avvio meno fragile delle attese ha consentito al future di Piazza Affari di superare la resistenza e di andare a toccare un top a 37040. La volatilità contenuta della giornata e l'assenza di novità dal punto di vista tecnico hanno frenato gli scambi (alla fine pari 11.854 contratti), in sensibile calo rispetto alla seduta precedente. Anche l'*open interest* è risultato in flessione. Il numero di contratti in circolazione è tornato sotto quota 21mila. Sotto il profilo tecnico non si sono dunque registrati cambiamenti. Il quadro grafico rimane contraddistinto da un andamento in trading range limitato verso l'alto da quota 37200 e verso il basso da quota 36000, con supporto intermedio in area 36600. A livello intraday sono possibili long sopra 37055 con obiettivi 37110 e 37150/170. Short, di contro, sotto 36980, la cui rottura apre spazio per una discesa verso 36935 e 36875.



EL.EN ha beneficiato di un rimbalzo tecnico dal supporto dinamico di breve-medio periodo al momento passante per 29,75 euro. Un movimento sostenuto da scambi superiori alla media mensile e trimestrale che nelle prossime sedute potrebbe consentire al titolo di recuperare quanto perso negli ultimi due mesi e tornare in area 32,50/33,20.

