

A Calenzano in visita alla Esthelogue

di Giorgio Bartolomucci

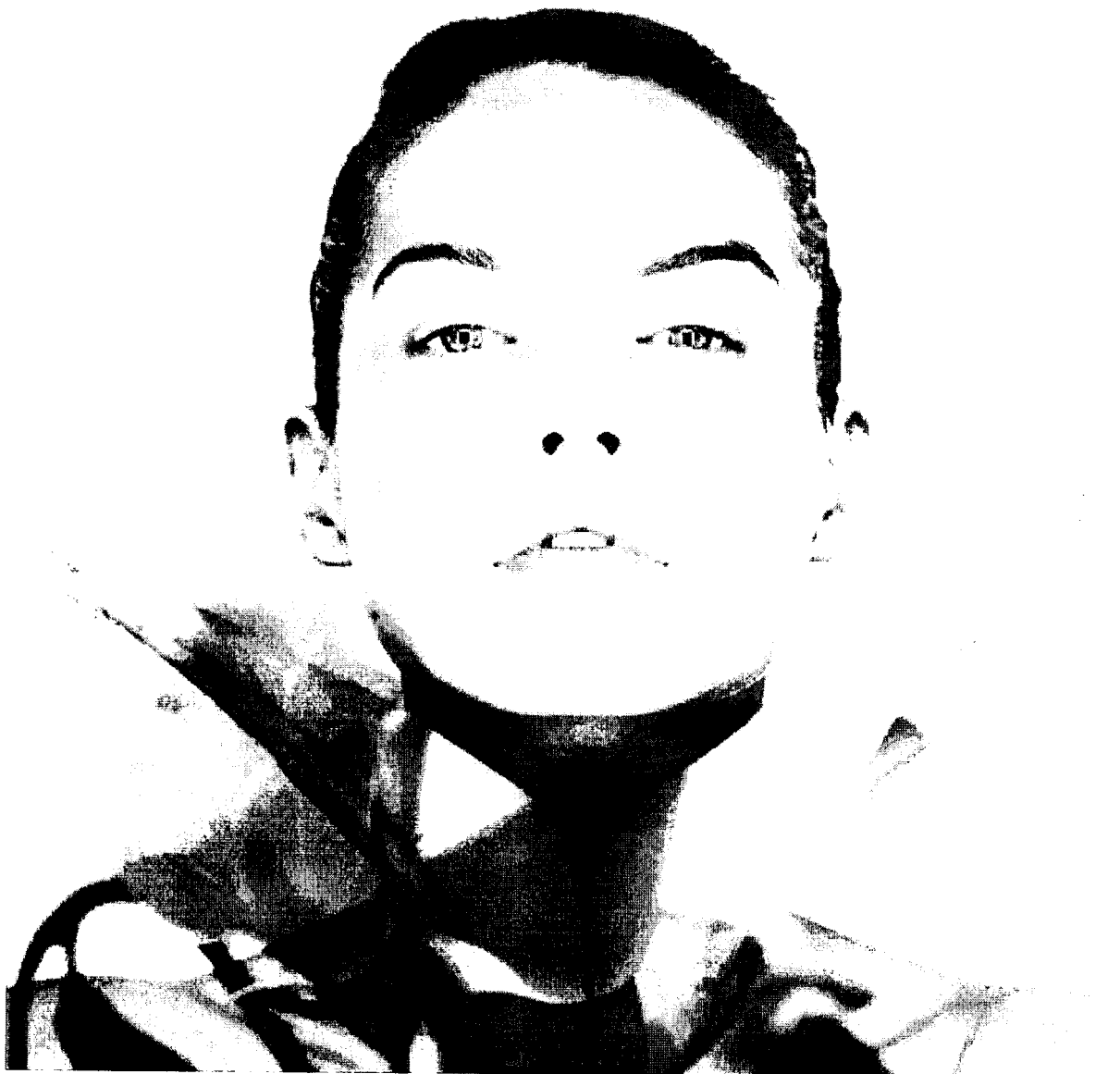
44

Il recente sequestro di apparecchiature elettromedicali e lettini solari non a norma provenienti dalla Cina con un falso marchio CE, ha riportato alla ribalta i temi delle contraffazioni e della sicurezza. A catena, le perquisizioni si sono trasferite nei Centri Estetici che avevano acquistato le apparecchiature incriminate e la Guardia di Finanza ha provveduto a sequestrarle. Fortunatamente si tratta ancora di casi isolati, ma, nell'interesse dei consumatori e degli operatori, l'aumento della richiesta di prestazioni estetiche e

di un miglior livello di sicurezza degli apparecchi utilizzati porta a rivolgere le proprie attenzioni verso aziende italiane in cui, da sempre, la Ricerca e lo Sviluppo hanno rappresentato e rappresentano una scelta strategica fondamentale. È il caso della El.En. di Calenzano, gruppo quotato in Borsa e presente con più di 800 dipendenti e cinque centri internazionali di Ricerca e Sviluppo, i cui investimenti in ricerca hanno raggiunto anche il 18% del fatturato annuo. Sin dalla sua nascita nel 1981, i ricercatori del-

la El.En., hanno infatti promosso e collaborato a progetti di ricerca scientifica con i maggiori centri nazionali quali numerosi Dipartimenti Universitari, il CNR e l'ENEA, arricchendo così il proprio know-how interno, contribuendo notevolmente alla dinamicità e flessibilità delle diverse linee di laser utilizzati in dermatologia, chirurgia, estetica, fisioterapia, otorinolaringoiatria, odontoiatria, ginecologia. Tra i più recenti risultati del reparto interno di Ricerca e Sviluppo si possono ricordare nel settore dei laser medicali la luce ad eccimeri per la cura della psoriasi, lo sviluppo, tuttora in corso, di nuovi sistemi laser per la riduzione del grasso con tecniche mininvasive, per la chirurgia microinvasiva e per le cure dentarie. E la sperimentazione clinica volta a confermare e documentare l'efficacia dei trattamenti proposti. Visitando gli stabilimenti di Calenzano, ciò che colpisce è l'età dei dipendenti, per lo più giovani, il che dimostra come il gruppo El.En. stia





45

continuando a progettare il proprio futuro nel nostro Paese, nonostante l'acquisizione di grandi marchi negli Stati Uniti, in Germania e in Estremo Oriente. In campo estetico, l'azienda distribuisce attraverso il noto marchio Esthelogue Esthelogue S.r.l. La filosofia e il modello di bellezza proposto prende le distanze dal consumismo sfrenato e dalla troppa voglia di apparire, puntando su nuovi trend della bellezza che si ispirano a principi più etici quali semplicità, armonia, equilibrio con se stessi. Si fa strada una nuova consapevolezza di una bellezza, estetica e misurata, consapevole e sostenibile, armonica ed ele-

...il gruppo distribuisce in estetica con il noto marchio Esthelogue...

gante, incantevole e naturale. Entrare nel mondo dei Centri Esthelogue vuol dire essere aiutati a svelare la propria bellezza, senza artefatti e senza falsità. Il Centro Esthelogue è un angolo di tranquillità nel caos della vita moderna. Combinando sapientemente tecnologie innovative e prodotti cosmetici, l'effetto benefico di

Esthelogue non si esaurisce con il trattamento. Dedicate ai trattamenti epilazione, viso e corpo, le apparecchiature e le linee cosmetiche Esthelogue sono elisir di bellezza che sfruttano gli ultimi ritrovati della ricerca scientifica, come le cellule staminali vegetali, e nel campo dei laser, della luce pulsata della radiofrequenza.