

IL PUNTO TECNICO DI PIAZZA AFFARI

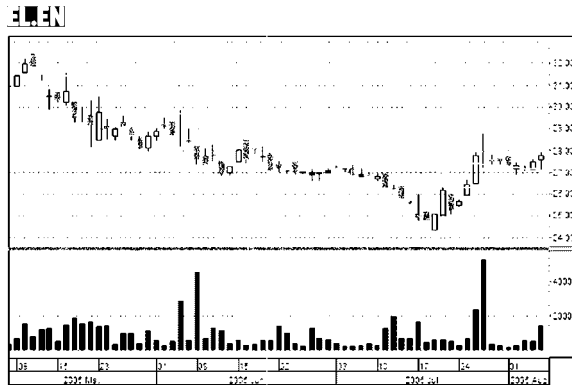
S&P/Mib allenta assedio a 37000 ma non intende mollare la presa

Il future è partito male a 36710 ma è riuscito a rifugiarsi in un trend laterale sopra il supporto 36600. Rischio di ritirata solo sotto 36400

FABRIZIO GUIDONI

Ieri il future sullo S&P/Mib è sceso a 36660 con un calo dell'0,91%. In realtà, il calo si è concentrato nell'apertura negativa a 36710. Per il resto della seduta, il derivato si è infatti mosso essenzialmente con un andamento laterale. Nel dettaglio, un primo tentativo di ridurre le perdite iniziali non è andato oltre 36810. La scarsa tonicità del mercato ha costretto le quotazioni a ripiegare sul supporto in area 36630/640, dove ha preso corpo un lungo movimento di accumulazione. Dopo l'apertura di Wall Street, infatti, il future di Piazza Affari è tornato all'attacco, ma ancora una volta è stata l'area 36800 a contenere le velleità rialziste intraday del mercato. Il secondo fallimento della giornata ha scosso il derivato che è andato a segnare un nuovo minimo a 36600.

I volumi sono risultati in calo, comunque sopra la soglia dei 10mila contratti. Nessuna novità, invece, sul fronte dell'*open interest*, che continua a volare a quota 28mila future aperti. Dal punto di vista grafico è arrivata un'altra conferma della valenza tecnica della resistenza situata in area 37000. Però, il derivato può contare ancora sui supporti 36600 e 36400 per mantenere l'assedio. Sotto 36400 il tentativo di sfondamento della resistenza sarebbe negato e si aprirebbe spazio per una fase correttiva significativa. A livello intraday sono possibili long sulla tenuta di 36600 con target 36800. Sotto 36580, invece, short con obiettivi 36520 e 36460.



EL.EN. ha beneficiato di un rimbalzo tecnico dal supporto statico di breve termine posto a quota 27 euro. Questo ha riportato il titolo a testare la resistenza statica di medio periodo in area 28. Oltre tale livello i prossimi obiettivi sono individuabili a 30 prima e nella zona compresa tra 31,50 e 32 successivamente. Negativo invece il cedimento del sostegno a quota 27 con target a 26 prima e in area 25/24,60 poi.

